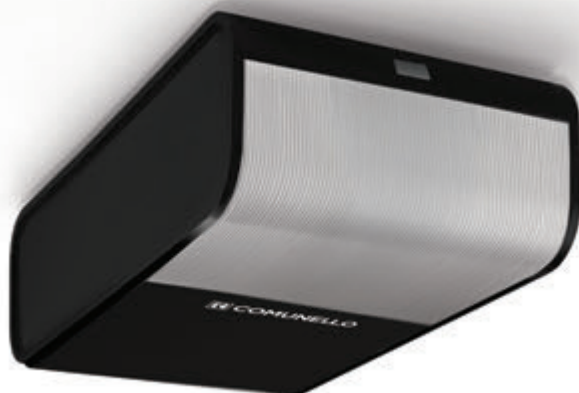




Автоматика для секционных гаражных ворот

# RAMPART 600/1000



## RAMPART

Привод со встроенным блоком управления и радиоприемником



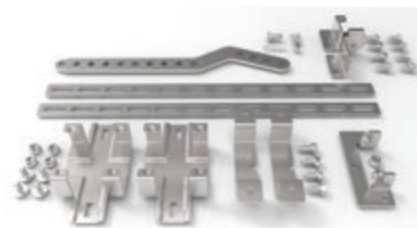
## KEEP 2

Пульты дистанционного управления



## Направляющая рейка

Ременная направляющая рейка



## Монтажный комплект

Набор кронштейнов для монтажа рейки и привода

## КОМПЛЕКТ ПОСТАВКИ\*:

- Привод со встроенным блоком управления (CU 24B RT) и радиоприемником (макс. количество записываемых пультов радиуправления — 200 шт.)
- Ременная направляющая рейка
- Пульты дистанционного управления 2-х канальные черные — 2 шт.
- Монтажный набор
- Руководство по монтажу и эксплуатации

\* Поставщик оставляет за собой право изменять состав комплекта поставки

## ТЕХНИЧЕСКИЕ ХАРАКТЕРИСТИКИ

Артикул	RT600KIT	RT600LKIT	RT1000KIT	RT1000LKIT
Тяговое усилие (макс.)	600 Н		1000 Н	
Высота автоматизируемых ворот (макс.)	2,7 м	3,4 м	2,7 м	3,4 м
Площадь автоматизируемых ворот** (макс.)	8,4 м <sup>2</sup>		16 м <sup>2</sup>	
Интенсивность использования	50 циклов / сутки		50 циклов / сутки	
Скорость перемещения ворот	80 мм/сек		100 мм/сек	
Питание	230 В AC		230 В AC	
Электродвигатель	24 В DC		24 В DC	
Потребляемая мощность	110 Вт		150 Вт	
Степень защиты оболочки привода (IP)	IP20		IP20	
Диапазон рабочих температур	-20°C / +55°C		-20°C / +55°C	
Вес	10 кг		10,5 кг	

\*\* Для сбалансированных секционных ворот Алютех